

Webinar
11 juni

SAMMEN
SAMMEN

KUNNEN WE
KUNNEN WE

MEER DAN
MEER DAN

JE DENKT
JE DENKT

NETWERK
DEMENTIE
FRYSLAN

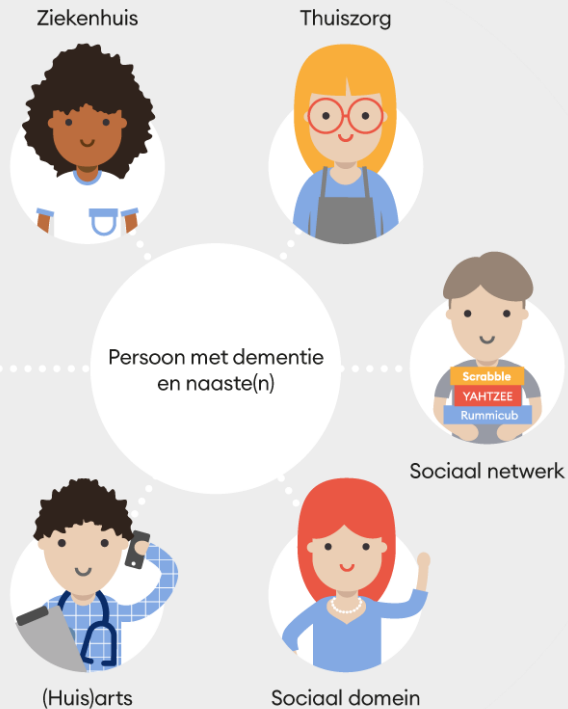
Programma

- **Voorstellen**
- **Netwerk Dementie Fryslân**
- **Casemanagement Dementie**
- **Koppeling huisartsenpraktijken + triage POH -> CMD**
- **Casussen**

NETWERK
DEMENTIE
FRYSLAN



Gespecialiseerde
Casemanagers
Dementie



NETWERK
DEMENTIE
FRYSLAN

Animatie

Highlights

- Intranet voor CMD
- Deskundigheidsbevordering CMD
 - 3 daagse training Familiezorg
- Koppeling vaste CMD aan huisartsenpraktijken
- Samenwerking met wijkverpleegkundigen
- Subsidie rondom Warme overdracht en nazorggesprekken



Informatie en
ontmoeting



Passende
dagingvulling,
respijtzorg

Samen werken
aan preventie



Processen rondom
indicaties
optimaliseren



Samenwerken
rondom proactieve
zorgplanning



Samenwerking
behandelaren



Warme overdracht
van thuis naar een
nieuw 'thuis'

Optimale ondersteuning
in de thuissituatie



Zelfredzaamheid bevorderen:
Reablement, Zorgtechnologie
en Familiegesprekken



Samenwerkings-
overeenkomst



Toekomstbestendig
casemanagement
dementie (CMD)

Positionering van
CMD en NDF



Scholingen
organiseren



Balans CMD – nu
en in de toekomst

Cliëntreis Dementie

5 fasen in het dementieproces



FASE 1

...

Eerste
symptomen

FASE 2

...

Diagnose

FASE 3

...

Thuis om leren
gaan met nieuwe
realiteit

FASE 4

...

Uitval
basisfuncties &
opname

FASE 5

...

Laatste fase &
overlijden

**Doel
casemanagement
dementie**

Het streven is de kwaliteit van leven van mensen met dementie en hun mantelzorgers zo goed mogelijk te laten zijn.

Casemanager dementie

- Wijst de weg in het oerwoud van wetten, regels en (zorg)mogelijkheden
- Werkt onafhankelijk
- Luisterend oor
- Ondersteunt degene met dementie en de mantelzorger

Kan in de niet-pluisfase ingezet worden (bij een sterk vermoeden van dementie)

Begeleidt tot verhuizing naar woonzorglocatie of overlijden

Casemanager dementie

- Behartigt de belangen
- Vast aanspreekpunt
- Beantwoordt vragen over dementie, omgaan met dementie
- Bereidt men voor op stappen in de toekomst
- Helpt met zoeken naar oplossingen

De casemanager

De dirigent van
het orkest



Vaste koppeling CMD

- Korte lijnen
- Bundeling in werkgebied

Triage

- Check vragen ontwikkelen/ stroomschema
- Juiste zorg op de juiste plek

Casus



NETWERK
DEMENTIE
FRYSLAN

Afsluiting

VRAAGEN?

NETWERK
DEMENTIE
FRYSLAN