

Domeinoverstijgend Loket De Friesland

Regionaal Zorgnetwerk
Leeuwarden e.o.



Programma

- ➔ **Welkom**
- ➔ **Vragen over vergoedingen uit de zorgwetten**
- ➔ **Uitleg Domeinoverstijgend Loket**
- ➔ **Wanneer Domeinoverstijgend Loket en wanneer ELV Loket?**
- ➔ **Bespreken vragen en casuïstiek**



Vragen over vergoedingen en zorgwetten

1 **Wordt er ook huishoudelijke hulp
vergoed vanuit de Zvw?**

ja / nee

2 Valt begeleidende verzorging onder de 18 jaar onder de Jeugdwet?

ja / nee

3

Valt een hoog laagbed onder de Wmo?

ja / nee

4 Kunnen PGB's vanuit verschillende
zorgwetten naast elkaar bestaan?

ja / nee

5 Heb je al eens contact opgenomen met het Domeinoverstijgend Loket?

ja / nee

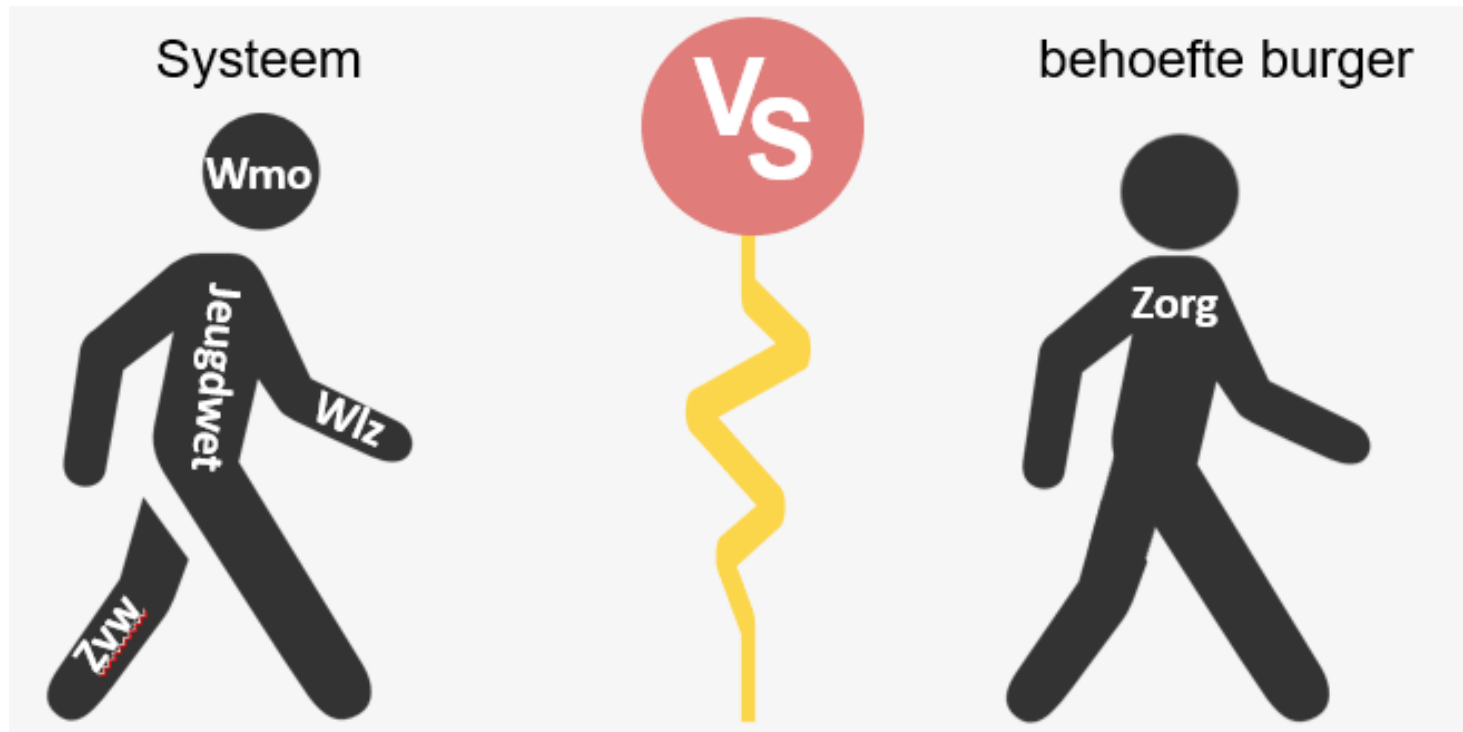


Over het Domeinoverstijgend Loket



Waarom een domeinoverstijgend loket?

“De burger is niet opgedeeld in verschillende wetten of domeinen, het systeem wel.”



Voor wie en waarom?

De overheid schept voorwaarden voor een goede volksgezondheid...

Overheid

Wpg

Burgers

...waarin burgers eerst zichzelf helpen...

**Omgeving/
Netwerk**

...mogelijk met hulp uit hun omgeving...

Wetten en uitvoering

Wmo

Jeugdwet

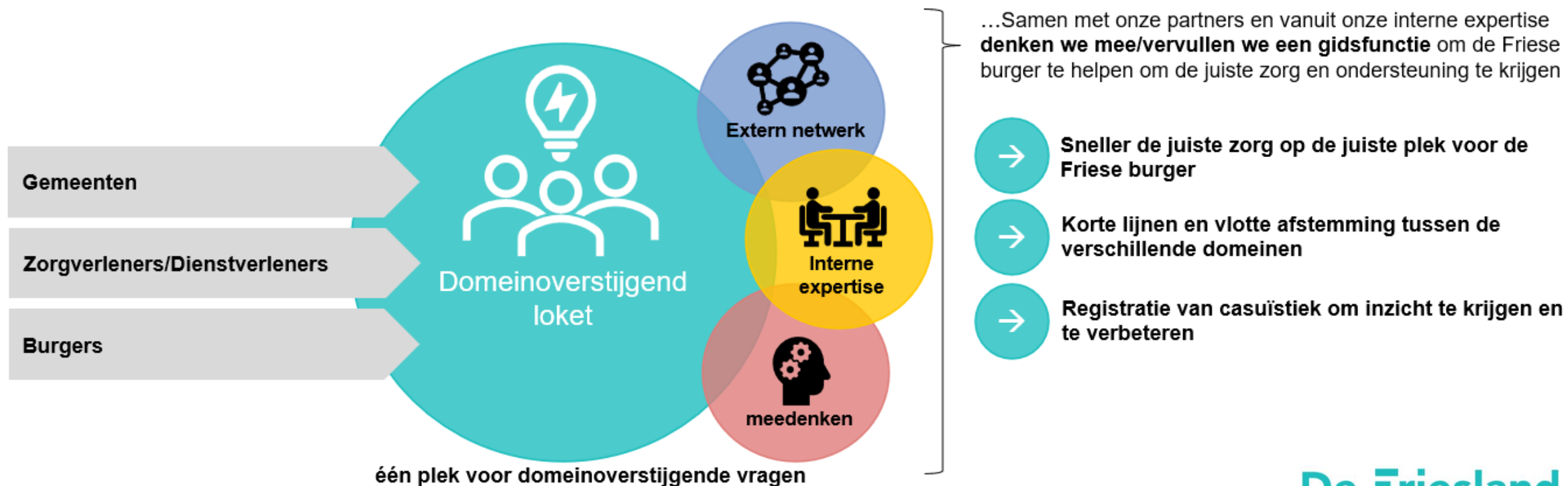
Zvw

Wlz

...Zo nodig met hulp van zorgverleners... en zo nodig langdurig

Het systeem is opgeknipt...

De burger niet!



Daarom een Domeinoverstijgend loket!



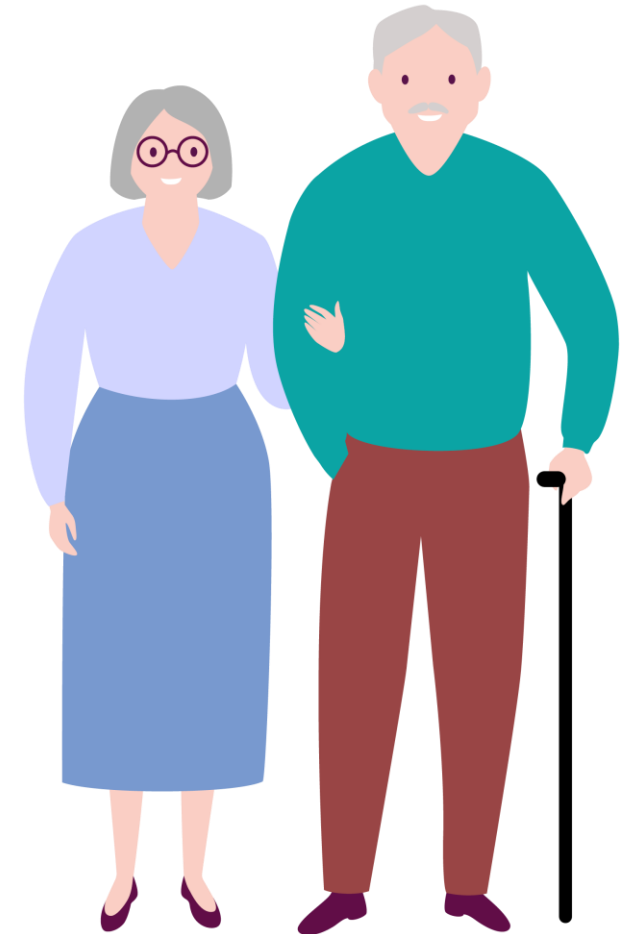
Sneller de juiste zorg op de juiste plek voor de Friese burger



Korte lijnen en vlotte afstemming tussen de verschillende domeinen

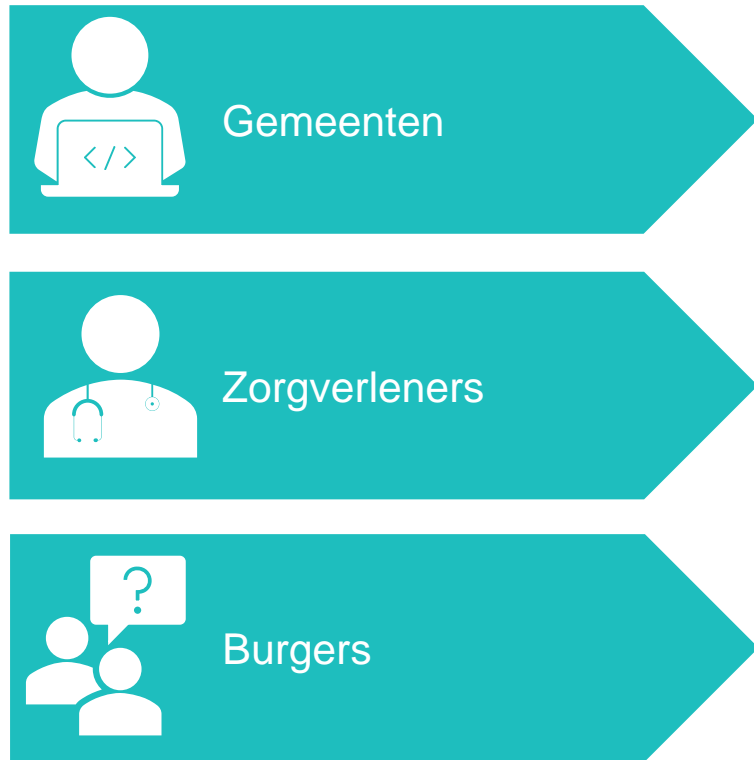


Registratie van casuïstiek om inzicht te krijgen en te verbeteren



De Friesland

Hoe werkt het?

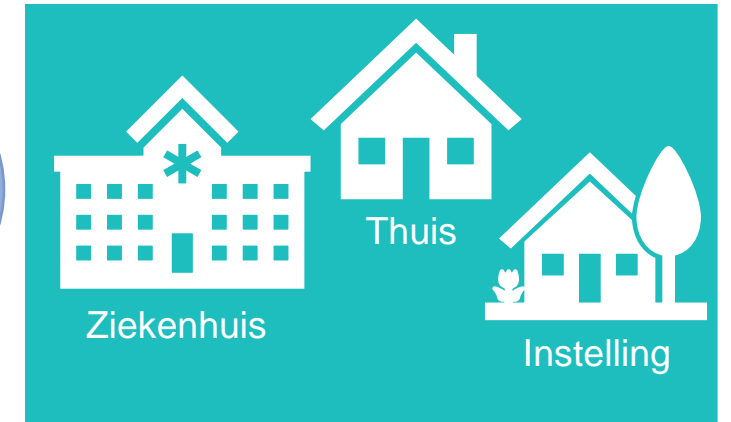


Voor burgers, gemeenten en zorgverleners



één plek voor domeinoverstijgende vragen

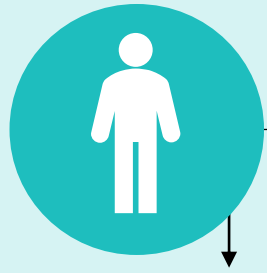
→ Samen met onze partners en vanuit onze interne expertise **denken we mee/vervullen we een gidsfunctie** om de Friese burger te helpen om de juiste zorg en ondersteuning te krijgen



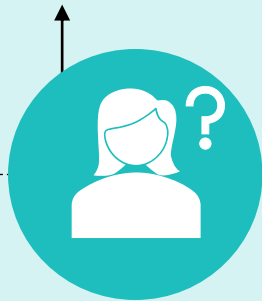
de juiste zorg op de juiste plek

Voorbeeld 1

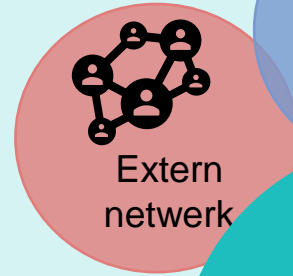
Wilfred wordt doorverbonden met het loket. Er zijn geen geschikte mensen die bij hem willen/kunnen schoonmaken. Ze lopen vast en meneer vraagt bij de ZVW of er andere opties zijn.



Wilfred is 68 jaar oud en heeft een indicatie voor huishoudelijke hulp bij de Wmo. Wilfred heeft jarenlang gewerkt bij het leger. Hij verzameld bijzondere attributen die hiermee te maken hebben. Dit staat dus door zijn hele huis en de hulpverleners vinden dit te heftig, waardoor de huishoudelijke hulp (hh) steeds spaak loopt.



'Hoi Wilfred' Wat is er nodig? Waar loopt het mis?



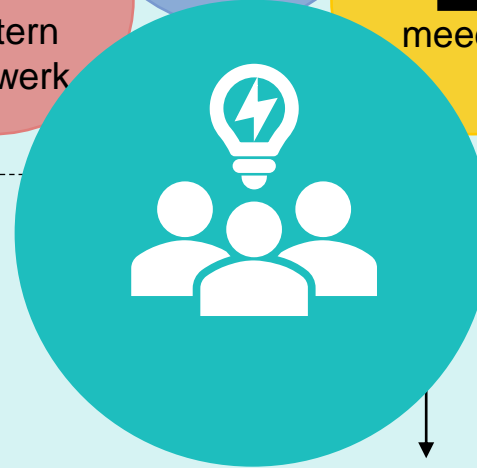
Extern netwerk



Interne expertise

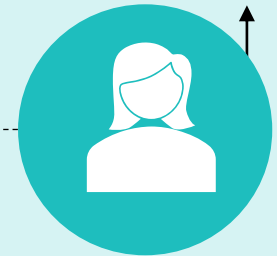


meedenken



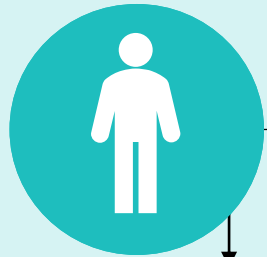
Miep regelt de hh en weet ook niet meer wie te kunnen sturen. Gevraagd of er iemand in meneer zijn eigen omgeving dit wil oppakken. Met Miep overlegt en die heeft de kennis een contract gegeven bij hun voor alleen deze client.

"Bedankt voor het meedenken! Geen dank! Fijn dat er een passende oplossing voor u is gevonden."

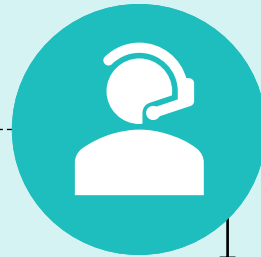


Voorbeeld 2

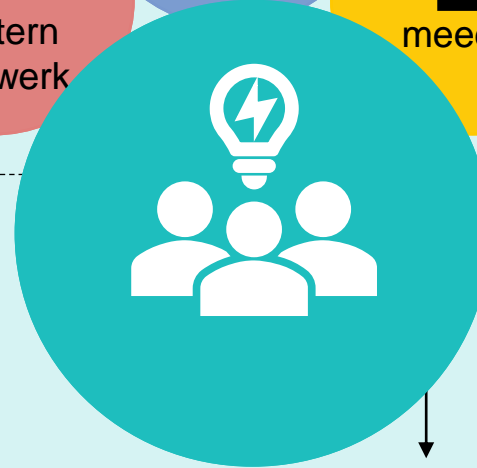
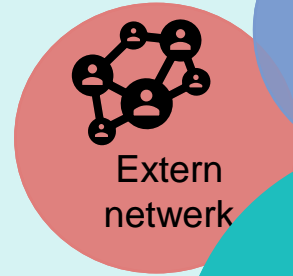
Moeder belt met het loket. De gemeente vergoedt de aanpassing aan een rolstoelbus. Lot heeft zorg nodig onderweg, moet daarom kunnen liggen als dit nodig is. Gemeente wijst de stoel af op 2 gronden. Als er een aanval gebeurt is dit eigenlijk altijd buiten een straal van 15 km en de stoel is nodig om verzorging te geven.



Lot is 5 jaar oud en zorgbehoevend. Ze woont bij haar ouders. Lot heeft een aangepaste verzorgingsstoel nodig in de rolstoelbus die gaat komen.

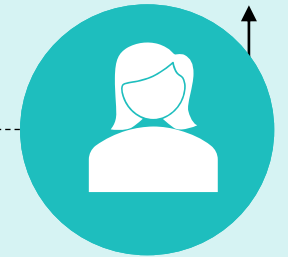


'Hoi (moeder) Janna! Ik ga kijken wat er mogelijk is. Fijn dat de gemeente de rolstoelbus mogelijk maakt, We snappen dat ze de stoel niet kunnen vergoeden. Ik bel je morgen terug'.



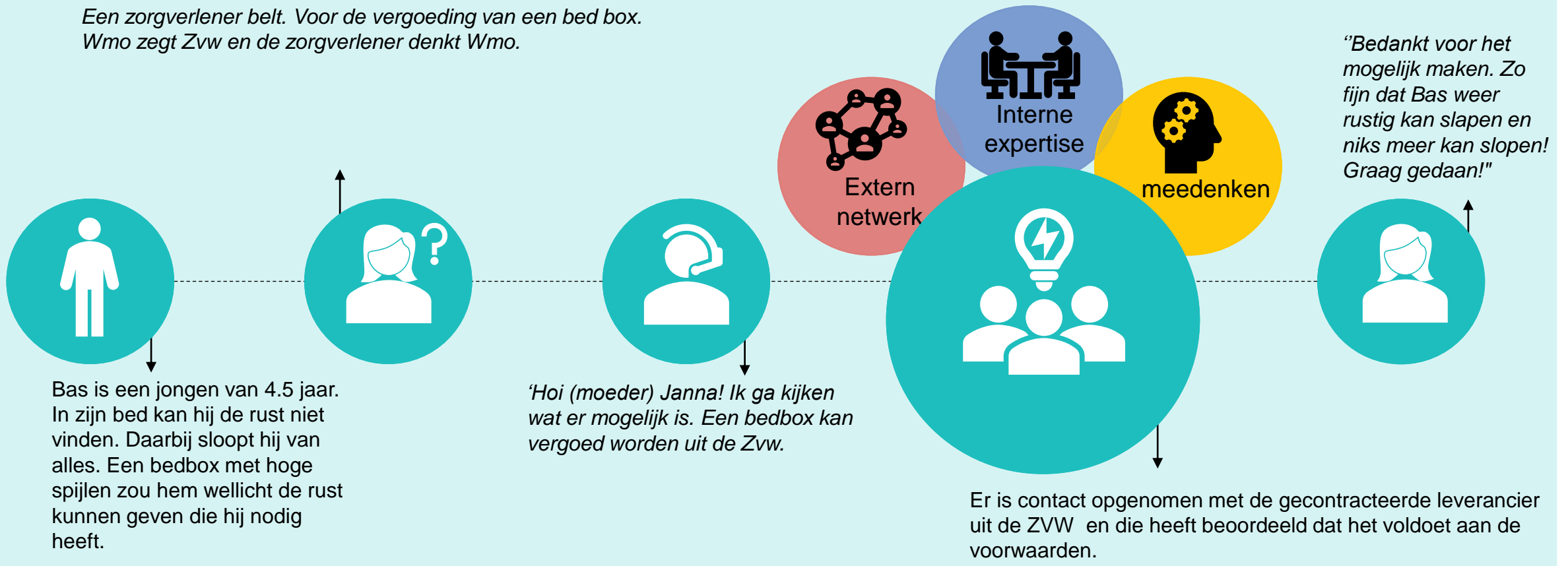
Met de offerte onder de arm doe ik een verzoek bij onze coulancecommissie (Zvw). Dit is goedgekeurd & zo maken we samen met de gemeente de bus compleet.

"Bedankt voor het mogelijk maken. Jullie geven ons weer de vrijheid terug om de wereld te ontdekken met Lot."



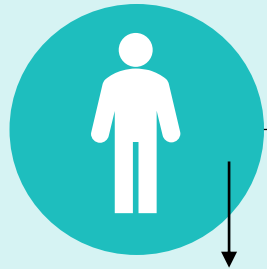
Voorbeeld 3

*Een zorgverlener belt. Voor de vergoeding van een bed box.
Wmo zegt Zvw en de zorgverlener denkt Wmo.*

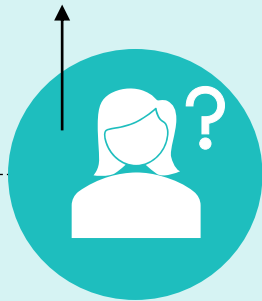


Voorbeeld 4

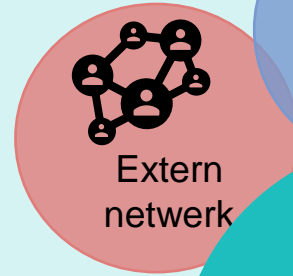
Moeder belt met het loket i.v.m. een hulpmiddel voor zoontje.



Sem is 2.5 jaar oud heeft autisme en moeite met balans en spieren. In dit stoeltje wordt hij veel rustiger en zit fijner. Kan zo'n stoeltje vergoed worden?



'Hoi (moeder) Janna! Ik ga kijken wat er mogelijk is. De leverancier verteld dat het stoeltje onder trippelstoel kan vallen en dan vergoed zou kunnen worden uit de Zvw. Leverancier beoordeelt. Motivatie van arts, ergo of fysio nodig en mag gemaild naar leverancier. Janna gaat dat regelen en ik bel over 3 weken terug om te horen hoe het ervoor staat.



Na 3 weken weer contact opgenomen en het stoeltje zou die dag geleverd worden! Leverancier heeft erg goed meegedacht en nog andere mogelijke hulpmiddelen besproken

"Bedankt voor jullie hulp!. Ontzettend fijn dat Sem nu ook thuis lekker rustig kan zitten! "

Contact

De Friesland



058 291 32 32 *Op maandag tot en met vrijdag van 08.30-17.00 uur*



domeinoverstijgendloket@defriesland.nl

Meer weten?

Informatie website De Friesland

<https://www.defriesland.nl/zorgwijzer/domeinoverstijgend-loket>

Column Carina van der Hoek, medewerker Domeinoverstijgend Loket

<https://www.defriesland.nl/gezondheid-en-zorg/zorg-verbeteren/het-domeinoverstijgend-loket-jouw-gids-door-het-zorglandschap>



Wanneer Domeinoverstijgend Loket en wanneer ELV Loket?

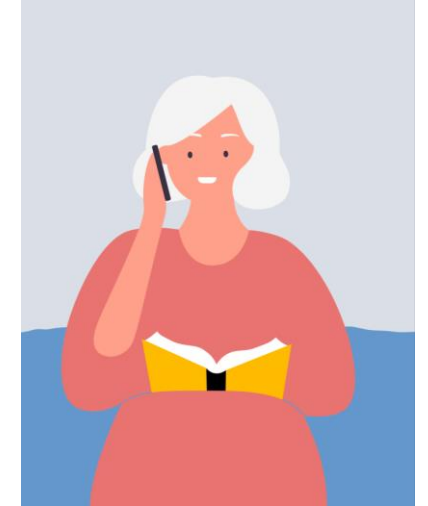


Wanneer welk Loket?



ELV Loket

Is specifiek. Vooral voor doelgroep wanneer thuis blijven (tijdelijk) niet meer haalbaar is. Er werken triagisten met inhoudelijk/verpleegkundige achtergrond.



Domeinoverstijgend Loket

Is breed. Is de gids door het landschap van de zorgwetten. Er is kennis van Zvw, Wlz, Wmo & de Jeugdwet.

Onderling is er goed contact tussen het ELV Loket en het Domeinoverstijgend Loket om zo ook weer elkaar te kunnen ondersteunen.

